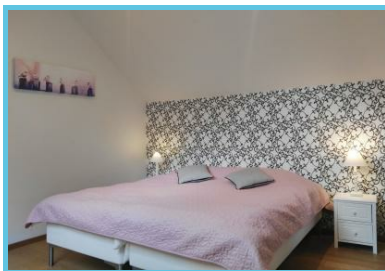




Ländliche Unterkunft L'Epicurien in Havelange



L'épicurien - Pascale GILLARD

Route De Dinant 6

Barvaux-condroz - 5370

Kontakt-Telefon: +32 83 63 44 56

Telephone de reservation: +32 477
29 88 81

<http://www.art2vivre.be/>

In Havelange, einem typischen Weiler in der Region Condroz, finden Sie diese ländliche Ferienunterkunft L'Epicurien als idealen Ort für ökologisch nachhaltige Ferien mit der Familie oder unter Freunden.

Dieser alte Bauernhof in Viereckanlage wurde renoviert und der Charme des Gebäudes erhalten. Er wurde mit modernen Anlagen ausgerüstet. Die Unterkunft bietet Platz für 3 bis 5 Personen.

Die Vorteile der ländlichen Unterkunft L'Epicurien :

- Großer und sicherer Garten
- Grillplatz und Gartenmöbel
- Komfortzimmer und gemütliche Betten
- Zertifiziert nach Clé Verte (Grüner Schlüssel)

Einige Beispiele für Aktivitäten in der Region

Havelange :

- Schloss von Modave

- Die kleinste Stadt der Welt, Durbuy (ca. 25 km entfernt)...

**Für einen umweltverantwortlichen Aufenthalt im Condroz,
beziehen Sie die ländliche Unterkunft L'Epicurien in Havelange in
Ihre Überlegungen ein!**

Alle hier aufgeführten Informationen sind ohne Gewähr.

Informieren Sie sich vor Ihrer Abreise bitte direkt bei dem touristischen Partner, der Sie interessiert.

Verantwortlicher Herausgeber:

Michel VANKEERBERGHEN, Geschäftsführer von Wallonie-Bruxelles Tourisme (WBT asbl).

© Wallonie-Belgique Tourisme (WBT asbl).rue Saint-Bernard 30 .1060 Bruxelles . Belgique
+32 (0)2 504 02 11Web : www.belgique-tourisme.be, www.belgien-tourismus.de .Email:
info@wbttourisme.be, info@belgien-tourismus.de

Die auf dieser Seite enthaltenen Informationen wurden von Wallonie-Belgique Tourisme (WBT asbl) nach bestem Wissen zusammengestellt. Der Herausgeber haftet nicht für eventuelle Änderungen, die zwischen der Zusammenstellung der Informationen und ihrer Veröffentlichung auf dieser Seite entstanden sind.

Sofern nicht anders angegeben, obliegen die Informationen auf dieser Seite Wallonie-Belgique Tourisme (WBT asbl).

Für eine Nutzung oder Kopie dieser Informationen sollte vorab eine schriftliche Genehmigung erteilt werden.

Wallonie-Belgique Tourisme behält sich alle intellektuellen Rechte an dieser Seite vor.